

MAPH300S(3进3出气/液+电一体滑环)



MAPH300S 气/液+电 旋转接头, 可通M5、G1/8、G1/4、G3/8、G1/2大小管径, 且可以混合功率动力线、信号线、以太网、USB、工业总线、控制线、电磁阀、感应线等; 标准为法兰安装形式, 可定制空心轴安装。

能通过的介质有: 压缩空气、氢气、氦气、化学混合气体、蒸汽、冷却水、热水、热油、石油、硫酸、饮料等。

订购型号说明

MAPH300 S-01 - S 06 - VC

MAPH:库存标准气液电滑环

300: 3进3出 气/液 通道

S: 与小电流电滑环组合类型

01: 接口尺寸;

01=M5, 02=G1/8", 03=G1/4", 04=G3/8",

05=G1/2"

产品等级代号

VC 通用级 产品等级

VD 工业级 产品等级

默认省略=VC通用级产品等级

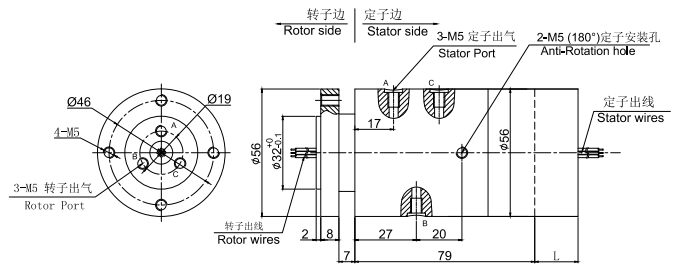
06: 信号路数(每路0~2A)

S: 信号环道

3进3出, M5接头



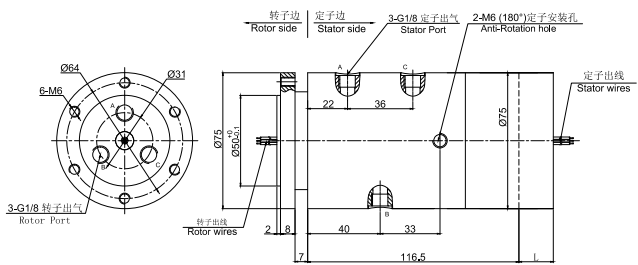
MAPH300S-01 尺寸图



3进3出, G1/8接头



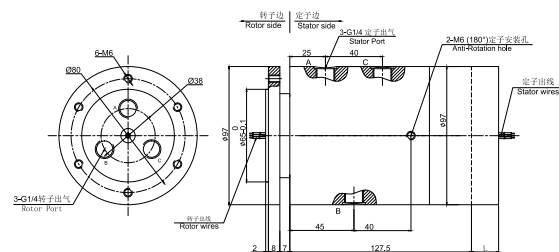
MAPH300S-02 尺寸图



3进3出, G1/4接头

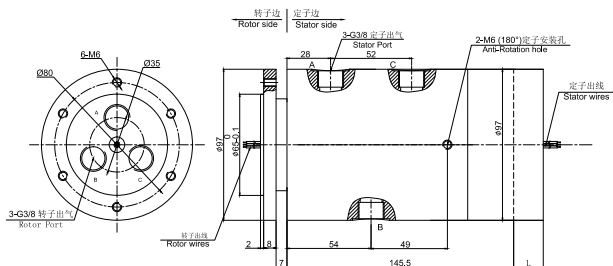


MAPH300S-03 尺寸图



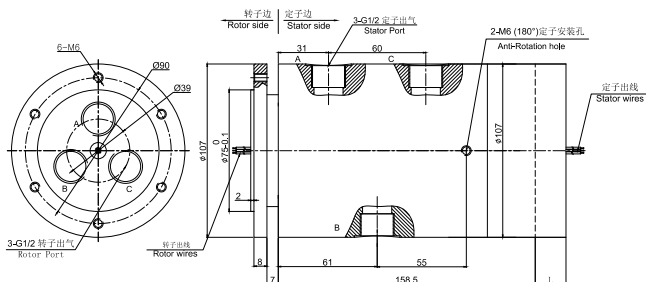
3进3出, G3/8接头

MAPH300S-04 尺寸图



3进3出, G1/2接头

MAPH300S-05 尺寸图



技术规格参数

旋转接头部分技术指标		
参数	数值	
通道数	3MPa (可定制高压), 真空 -100KPa	
最大压力	与接口尺寸相关, 详细咨询技术	
扭矩		
电气技术指标		
参数	数值	
	功率	信号
额定电压	0~220VAC/VDC	0~220VAC/VDC
绝缘电阻	≥100MΩ/220VDC	≥100MΩ/220VDC
导线规格	AWG28#镀锡铁氟龙	AWG28#镀锡铁氟龙
导线长度	标准长度300mm (可根据要求调整)	
绝缘强度	100VAC@50Hz, 60s	
动态电阻变化值	<0.01Ω	
机械技术指标		
参数	数值	
工作寿命	参考产品选型等级	
额定转速	参考产品选型等级	
工作温度	-30°C~80°C	
工作湿度	0~85% RH	
接触材料	贵金属	
壳体材料	铝合金	
防护等级	IP51	

选型表

MAPH300S-XX 气电一体滑环选型表				
1) XX=01,接头大小=M5, 气管规格3~6mm 2) XX=02,接头大小=G1/8, 气管规格3~10mm				
3) XX=03,接头大小=G1/4, 气管规格3~12mm 4) XX=04,接头大小=G3/8, 气管规格3~16mm				
5) XX=05,接头大小=G1/2, 气管规格3~20mm				
型号	气(液)通道	10A	信号或2A	电部分长度(L)见图纸(mm)
MAPH300S-XX-S06	3进3出	0	6	19
MAPH300S-XX-S12	3进3出	0	12	26
MAPH300S-XX-S18	3进3出	0	18	33
MAPH300S-XX-S24	3进3出	0	24	43.6
MAPH300S-XX-S36	3进3出	0	36	57.3
MAPH300S-XX-S56	3进3出	0	56	85.7

注: N个10A 电流环并起来可作为1路N*10A电流环使用; 比如: 2环10A 并起来做作为 1路20A 使用。
10A和信号(5A) 可以任意组合, 最大可到96路, 详情请咨询客服。可在标准产品上进行非标定制, 请咨询客服。

产品等级选型表

产品等级代号	最高转速	工作寿命	密封件
VC (通用级)	100RPM	1000万转	国内知名品牌密封件
VD (工业级)	300RPM	3000万转	进口密封件

各环路导线色码表

环道	1	2	3	4	5	6	7	8	9	10	11	12
颜色	红	绿	黄	紫	灰	黑	蓝	深蓝	棕	橙	白	土黄

注: 6个颜色为一组, 分别序号1...6, 下一组从7...12, 重复前6个颜色, 每组用号码管作为组序号标识。

非标定制可选项

注: 以下特别要求均可定制, 交期会增加3~15天不等, 费用增加5%~50%不等, 本公司大部分基础配件都有标准化, 模块化, 非标定制也可大大减少成本和交期。

- ① 可定制转子和定子的出线方式及出线长度。
- ② 由于结构的限制, 可按照指定长度或者高度或者外径定制。
- ③ 最大可支持200路功率电流或者信号。
- ④ 可选航空插头, 端子和热缩管。
- ⑤ 安川, 松下, 西门子等同服系统信号, 功率线以及编码器线混合滑环。
- ⑥ 可混合高速率数据传输 (包括以太网, USB, RS232, RS485, Profibus, CanBUS, CANOPEN, DeviceNET, CC-LINK, ProfiNET, EtherCAT等各类工业总线)。
- ⑦ 温控信号, 热电偶信号混合。
- ⑧ 防震, 高温等特殊环境定制。
- ⑨ 可与气压、液压旋转接头混合一体气电液滑环。
- ⑩ 高温定制可达500度。
- ⑪ 高压可定制到110kV。
- ⑫ 高速10000RPM。
- ⑬ 电流最大可到5000安培 (A)。
- ⑭ 军工级别。
- ⑮ 防水, 水下模式可选, IP65, IP68 可选。
- ⑯ 不锈钢壳体要求。

技术支持邮箱: technical@moflon.com